



## SosenDmxProgrammer 快速操作指南 V1.1

### 1. 编程器与 LED 驱动器接线

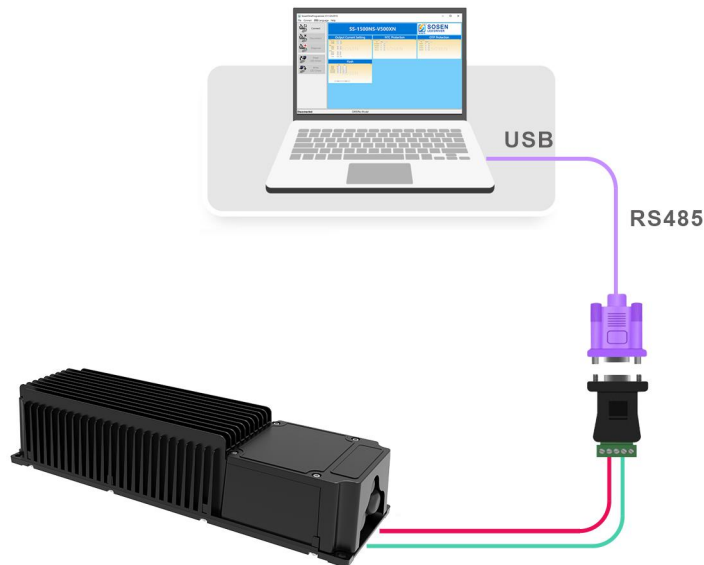


图 1

RS485 调光线颜色可能会出现更换，最好是根据编程器与 LED 驱动器的丝印来区分线序：

**RS485 的 A 线 对应 LED 驱动器的 A 线 ；**

**RS485 的 B 线 对应 LED 驱动器的 B 线 。**

**请确保以上步骤操作正确，再进行下面的操作。**

### 2. 在线编程

在线编程操作流程：**打开软件->连接->读取 LED 驱动器/加载机型默认值  
->修改参数->写入 LED 驱动器**

(1) 连接、读取 LED 驱动器、写入 LED 驱动器，如图 3，在框图位置②处。

连接时，请确认端口号是否正确（正确为 USB Serial Port (COM x) ），如未出现 USB

Serial Port (COM x) 请先安装串口驱动，如图 2。



图 2

如果想恢复机型的默认参数，可以点击“**加载默认机型**”，如图 3，鼠标左键单击框图位置③处，选择对应机型。

(2) 修改参数，可设置电流输出，定时调光等设置，如图 3，在框图位置④处。

(3) 写入 LED 驱动器时，请确认选定的型号与已连接的 LED 驱动器型号保持一致（如图 3，框图位置⑤处），否则编程器会拒绝编程并报错。

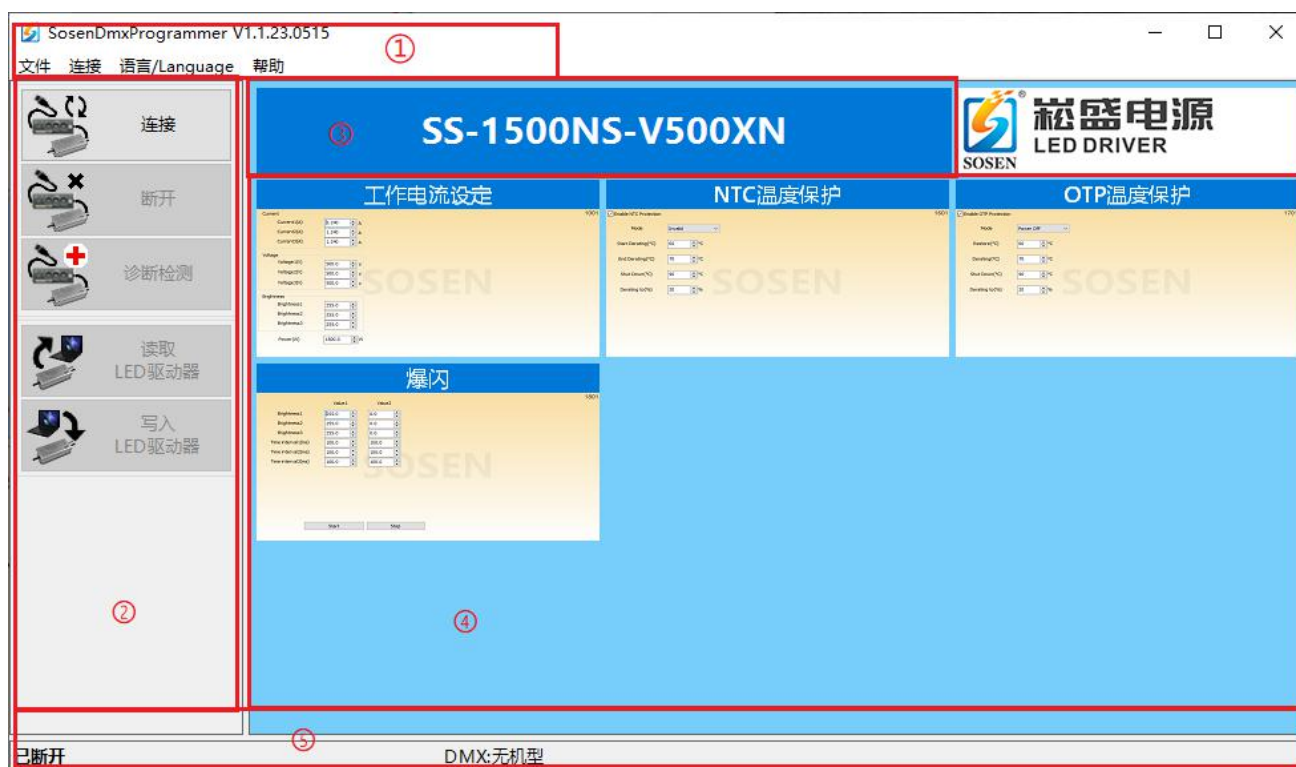


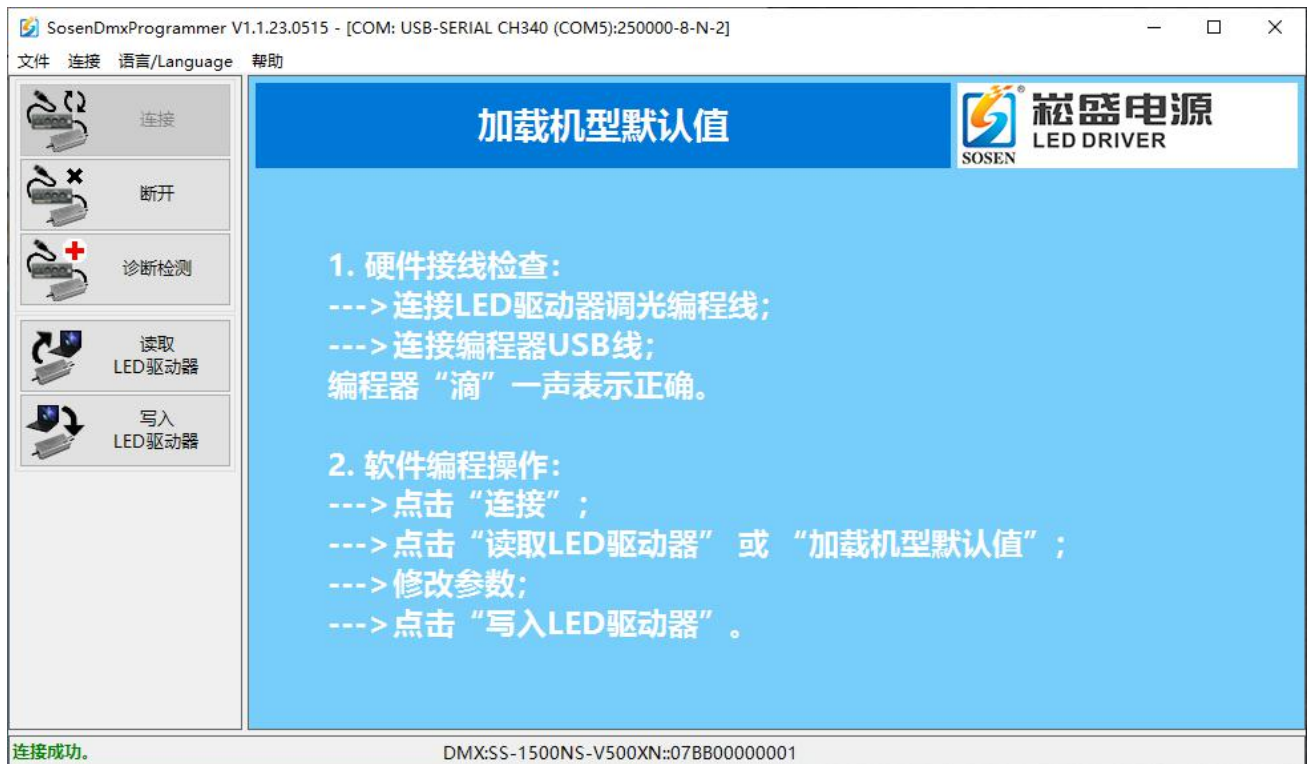
图 3

### 3. 编程器软件与 LED 驱动器连接

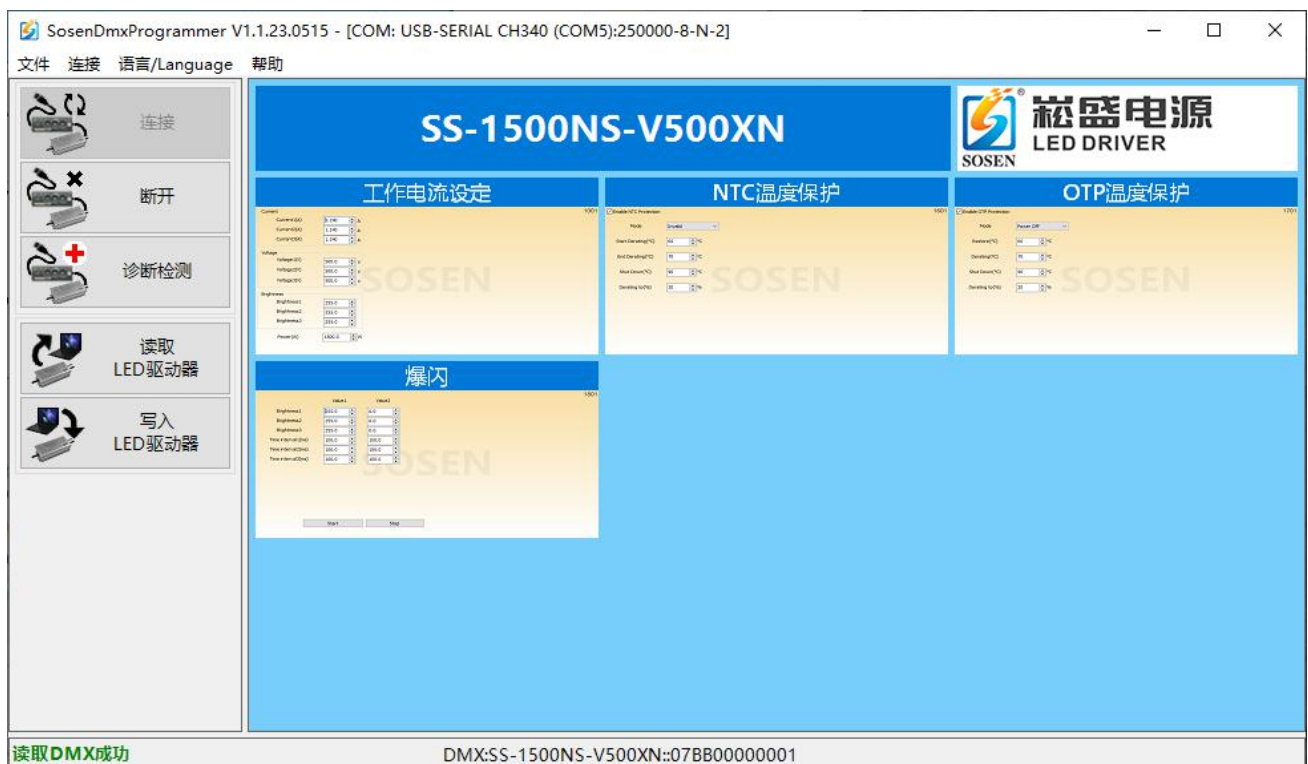
将 RS485 接入电脑 USB 端口，点击软件“连接”按钮，显示“连接成功”，表示连接 LED 驱动器成功。



深圳市崧盛电子股份有限公司  
SHENZHEN SOSEN ELECTRONICS CO.,LTD



点击软件“读取 LED 驱动器”按钮，显示“读取 DMX 成功”，表示读取 LED 驱动器成功。



深圳市崧盛电子股份有限公司  
Tel: 0755-29358806

<https://www.sosen.com>